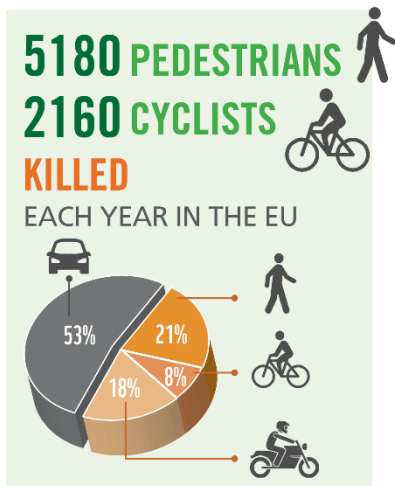


Nous faut-il déclencher le plan nombreuses Victimes

Pour donner suite au rapport du Conseil Européen de la Sécurité des Transports

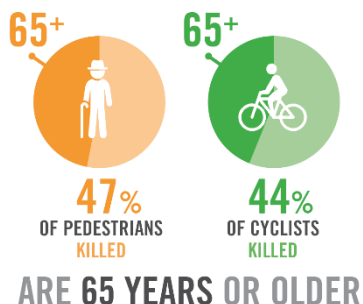
Constat : parmi les usagers de la route vulnérables – des **chiffres alarmants**



Circulation routière : En Europe plus d'1/3 des tués sont des piétons et cyclistes. (En considérant une sous-évaluation faute de rapports complets).

99% des tués parmi les **piétons** et **83%** parmi les **cyclistes** le sont suite à un impact avec un véhicule tandis que ce groupe d'usagers sont de loin les moins dangereux envers les autres.

Les usagers 65+ les plus concernés :



Certes ceci est aussi partiellement dû à un plus grand usage de modes de transport actives mais aussi une preuve que les gouvernements, les autorités locales ainsi que les constructeurs automobiles n'ont pas fait assez d'efforts pour protéger les usagers vulnérables

Que faire ? :



1. Limiter la vitesse à **30km/h** dans les agglomérations
2. **Réduire le trafic** motorisé dans les agglomérations
3. Sécuriser les **passages** piétons.
4. Aménager des **pistes cyclables** bien séparées du trafic motorisé
5. Des **contrôles** ciblés aux endroits **appropriés**.